

湖南中医药高等专科学校

2023年招生简章

仁和 精诚 笃行 致远

国标代码：13802 湖南院校代码：4377

- 全国中医药职业教育集团副理事长单位
- 首批全国“1+X”证书制度改革试点院校
- 首批全国职业院校健康服务类示范专业点
- 中医药保健服务国家标准研发及专业人才培养基地
- 全国模范职工之家
- 全国卫生系统思想政治工作先进单位
- 国家自然科学基金依托单位
- 湖南省卓越校
- 湖南省楚怡高水平高职学校建设单位
- 湖南省优秀科普教育基地
- 湖南省现代大学制度建设先进高校
- 湖南省文明校园
- 湖南省省级园林式单位
- 湖南省中医药职业教育集团理事长单位
- 湖南省乡村医生本土化人才培养基地
- 湖南省护教协同联盟主任委员单位
- 湖南省医养结合专委会主任委员单位
- 2020年湖南省高等职业教育质量年报“服务贡献20强”

一、学校简介

湖南中医药高等专科学校始建于1959年，于2004年经教育部批准升格，是由湖南省政府举办的公立全日制普通高等专科学校。学校行政管理为湖南省卫生健康委员会，业务主管为湖南省教育厅。学校地处中华民族始祖炎帝神农氏福地、动力之都、中南地区重要交通枢纽城市——株洲市。



学校下设中医学院、医学院、药学院、护理学院、康复保健学院、马克思主义学院、公共课部 7 个教学院（部），开设有中医学、临床医学、针灸推拿、中医骨伤、中药学、药学、医学影像技术、中医养生保健、康复治疗技术、医学美容技术、中医康复技术、护理、助产、老年保健与管理、智慧健康养老服务与管理、药品质量与安全、中药制药、药品经营与管理、心理咨询、体育保健与康复 20 个专业，全日制在校学生 1.2 万余人。学校有直属附属医院 1 家，协作型附属医院 3 家，教学医院 25 家，实习实训基地 170 余家。学校为湖南省楚怡高水平高职学校，其中针灸推拿专业群、中药学专业群、康复治疗技术专业群为湖南省高水平特色专业群。中药学专业为国家级骨干专业、省级特色专业及现代学徒制试点专业，针灸推拿专业为国家级骨干专业、省级重点专业及教育部健康类示范专业，推拿学科为国家中医药管理局“十二五”中医药重点建设学科。

学校以“仁和、精诚、笃行、致远”为校训，坚持以“德育为先、能力为重、突出技能、全面育人、服务社会”为办学宗旨，面向基层医疗、中医药行业、康复养生保健、老年服务等机构培养了大批技能型优秀人才，已成为我省高素质技术技能人才的主要培养基地。







学校招生办2023年答考生问

1问：学校2023年招生计划是多少？

答：2023年我校面向湖南、四川、江西、浙江、广东、广西等6个省、市、自治区招收普通专科生4400人，分专业计划详见各省高校招生办公室编印的普通高校招生报考指南。

2问：学校的收费情况如何？

答：我校实行公示、亮证收费。缴费标准根据湖南省发改委文件（湘发改价费〔2019〕97号、湘发改价费规〔2021〕646号）核定标准收取。如有调整，以湖南省发改委下发的最新文件为准。智慧健康养老服务与管理专业每生每年3500元，中药制药、药品经营与管理、药品质量与安全、体育保健与康复专业每生每年4600元，其他专业每生每年5460元。学生公寓住宿费标准分别为600元—900元/年，由学校统一安排。

3问：学校是否有贷、奖、助学金制度？

答：我校构建了奖学金、助学金、企业资助和勤工助学、生源地助学贷款、困难帮扶等多元化助学资助体系。学习成绩特别优异的学生可获得国家奖学金8000元/年/人，家庭经济困难且成绩优异的学生可申请国家励志奖学金5000元/年/人，家庭经济困难学生可申请国家助学金2200-4400元/年/人；学生在校就读期间可根据家庭困难程度申请校内困难补助500-10000元不等。

4问：学校毕业生的就业情况如何？

答：我校毕业生主要在基层医疗卫生机构、药品和医药制造业、康复养生保健机构、老年服务机构、综合医院的医技岗位就业。学校重视学生素质培养，着力提升学生就业竞争力，毕业生年终就业率保持在95%以上，深受用人单位欢迎。

5问：学校的办学性质是怎样的？

答：我校是经国家教育部批准成立的集现代教育、医学科研、临床医疗于一体的公立全日制普通高等专科学校。学校行政管理部门为湖南省卫生健康委员会，业

务主管部门为湖南省教育厅。

6问：学校在体检上有哪些特殊要求？

答：我校执行教育部、原卫生部、中国残疾人联合会印发的《普通高等学校招生体检工作指导意见》(简称指导意见)及有关补充规定，考生患有《指导意见》第一条中列出的六大类疾病，我校不予录取；考生患有《指导意见》第二条列出的色盲、色弱、不能准确识别红、黄、绿、蓝、紫各种颜色中任何一种颜色的导线、按键、信号灯、几何图形者，我校原则上不予录取。

7问：填报志愿时有哪些注意事项？

答：报考我校的考生，建议第一志愿报考我校，并服从专业调剂，以增加录取机会。

8问：学校的录取方式怎样？在第几批次录取？

答：我校在省招生部门的统一组织下，实行网上录取。湖南省基层医疗卫生机构本土化专科层次人才培养项目和株洲市基层中医特岗生项目在高职专科提前批录取，其他省内计划在高职专科批次录取；跨省招生录取批次按照生源所在省招生主管部门的规定执行。

9问：学校的录取原则是什么？

答：我校的录取原则为：

- ①坚持公平、公正、公开的录取原则，纪检部门全程参与，并接受社会监督。
- ②学校调阅考生档案的比例按各省招生部门规定进行，学校招生计划视各省生源情况的不同可作适当的调整。
- ③按照考生报考学校志愿先后录取，即优先录取报考我校第一志愿的考生。
- ④对于进档考生，根据考生投档成绩与专业志愿从高分到低分择优录取。

10问：考生的录取信息如何查询？

答：学校将及时公布录取信息。考生可通过电话（0731—28519008）咨询或登录

我校招生网查询录取结果，也可在本省招生部门公布的网站上查询。

11问：如要详细了解贵校，最佳途径是什么？

答：我校概况、历年高考录取分数线、当年招生计划等重要信息在我校招生网上都有详细介绍，网址为：www.hntcmc.net。欢迎广大考生上网浏览有关资料。

2023年高考统招分省分专业计划

学院	专业	专业代码	科类	湖南			四川	江西	浙江	广东	广西	总计
				专科提前批 (湖南省基 卫本土化)	专科提前批 (株洲市基层 中医特岗)	专科批						
				150	39	1681						
中医学院	中医学	520401K	历史	25	19	86						330
			物理	45	20	129		2			4	
	针灸推拿	520403K	历史	32		71					5	275
			物理	48		106		2	4	7		
中医骨伤	520402K	历史			23				7		58	
		物理			23	3		2				
中医养生保健	520417	历史			13						20	
		物理			7							
医学院	临床医学	520101K	历史			40						100
			物理			60						
	医学影像技术	520502	历史			1						8
			物理			7						
心理咨询	520804	历史			13						20	
		物理			7							
康复保健学院	医学美容技术	520507	历史			23						40
			物理			13	4					
	康复治疗技术	520601	历史			58						98
			物理			38		2				
中医康复技术	520416	历史			7						10	
		物理			3							
体育保健与康复	570306	历史			3						5	
		物理			2							
药学院	中药学	520410	历史			50	4		6		3	148
			物理			76				6	3	
	药学	520301	历史			96	4					245
			物理			145						
	中药制药	520415	历史			7		2				15
			物理			6						
	药品经营与管理	490208	历史			8						15
			物理			7						
药品质量与安全	490206	历史			8						15	
		物理			7							
护理学院	护理	520201	历史			209						331
			物理			112		2	8			
	助产	520202	历史			38						50
			物理			12						
	智慧健康养老服务与管理	590302	历史			75						107
			物理			32						
	老年保健与管理	520803	历史			48						60
			物理			12						

2023年招生专业及学费一览表

学院	专业名称	专业代码	学制	学费（元/年）	备注
中医学院	中医学	520401K	3年	5460元/年	
	中医骨伤	520402K	3年	5460元/年	
	针灸推拿	520403K	3年	5460元/年	
	中医养生保健	520417	3年	5460元/年	
医学院	临床医学	520101K	3年	5460元/年	
	医学影像技术	520502	3年	5460元/年	
	心理咨询	520804	3年	5460元/年	
药学院	中药学	520410	3年	5460元/年	
	药学	520301	3年	5460元/年	
	中药制药	520415	3年	4600元/年	
	药品经营与管理	490208	3年	4600元/年	
	药品质量与安全	490206	3年	4600元/年	
康复保健学院	康复治疗技术	520601	3年	5460元/年	
	医学美容技术	520507	3年	5460元/年	
	中医康复技术	520416	3年	5460元/年	
	体育保健与康复	570306	3年	4600元/年	
护理学院	护理	520201	3年	5460元/年	
	助产	520202	3年	5460元/年	限招女生
	智慧健康养老服务与管理	590302	3年	3500元/年	
	老年保健与管理	520803	3年	5460元/年	

2022年高考各省录取分数线

省份	历史/文史	物理/理工
湖南	359	353
浙江	439	
广东	402	437
广西	418	339
江西	382	399
四川	432	375

校园环境



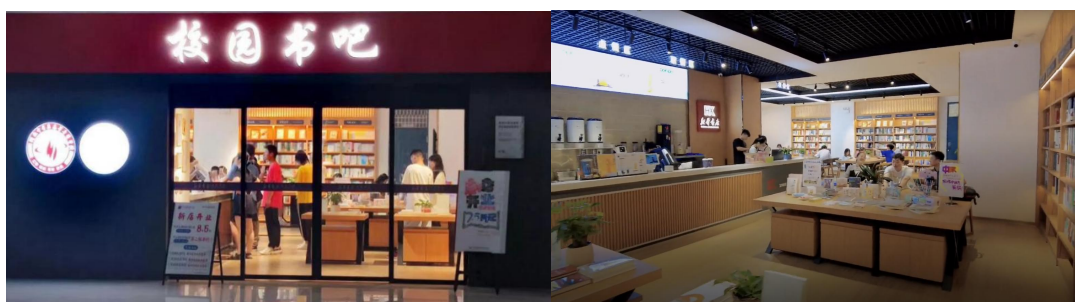
云龙校区教学楼



云龙校区食堂



云龙校区宿舍



云龙校区书吧



芦淞东校区教学楼



芦淞东校区食堂（左）&宿舍（右两栋）



芦淞东校区景观



芦淞西校区图书综合楼



芦淞西校区实验楼

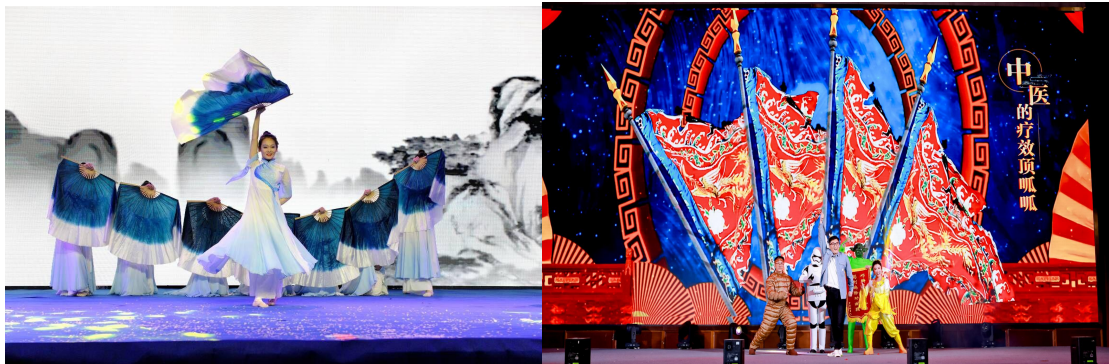


芦淞西校区食堂



芦淞西校区篮球场

学校活动剪影





联系方式

学校地址：湖南省株洲市石峰区职教城智慧路 88 号

联系电话：0731-28519008

传 真：0731-28519008

邮政编码：412000

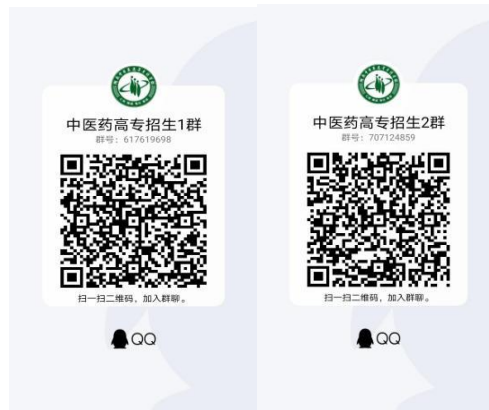
学校网址：<http://www.hntcmc.net>

学校微信公众平台账号：hntcmc2014

学校招生 QQ 群号码：617619698、707124859



官方微信公众号
hntcmc2014



中医学院各专业招生咨询QQ群



医学院
招生咨询



康复保健学院
招生咨询QQ群



护理学院
招生咨询QQ群



药学院
招生咨询QQ群

